

Tuendeleeland

SMART INNOVATION DIFFUSED DISTRICT

Una proposta a cura di:



TuendeleeLand

SMART INNOVATION DIFFUSED DISTRICT

INNOVATION DISTRICT

Un modello basato sulla **CENTRALITÀ** delle **PERSONE**, per un sistema che si rivolge in particolare a **famiglie, anziani, studenti** attraverso diversi progetti.

Una **PARTNERSHIP PUBBLICO-PRIVATO** dal valore strategico, per la creazione di un **CENTRO SOCIALE E SOLIDALE** dove **accoglienza, lavoro, eventi** per il territorio, **innovazione e sostenibilità** crescono in sinergia.

COMUNITÀ AL CENTRO



CHI SIAMO: i soggetti proponenti e la rete di partners

FINALITÀ: un villaggio con destinazione sociale e solidale

PROGETTI: 5 progetti in rete e collaborazione

MODELLO e VALORI



SOGGETTI PROPONENTI



Fondazione Tuendelelee ETS nasce nel 2003 come luogo di **accoglienza per famiglie e mamme in difficoltà** e da oltre 20 anni si pone come riferimento per il territorio per tutte le situazioni di difficoltà e bisogno, dove è possibile offrire una risposta concreta di aiuto, sostegno e speranza.

I NOSTRI PROGETTI

Inoltre si aggiungono:
SPAZIO NEUTRO
SERVIZIO DI PROSSIMITÀ



HOUSING SOCIALE



CO-HOMING



MARCHIO SOLIDALE



AIUTO MUTUO AIUTO

Dall'osservazione del nostro lavoro sono emerse le seguenti **CONSIDERAZIONI**:

- l'importanza di promuovere un ragionamento ad ampio raggio sul benessere personale delle famiglie accolte, implementando nuovi servizi per completare il ciclo di aiuto
- oltre a una CASA si sottolinea la centralità del LAVORO al fine di costruire una vita dignitosa per la famiglia. Tuendelelee vuole arrivare ad offrire occasioni di formazione e di inserimento lavorativo



Oltre
30.000 GIORNI
di ACCOGLIENZA

p. 4

SOGGETTI PROPONENTI



VILLAGGI BENESSERE INSIEME

è una Associazione di ispirazione cristiana di promozione sociale, basata su un principio di **sussidiarietà abitativa** e impegnata nel settore del **social housing locativo protetto** sul tutto il territorio italiano.

Una casa protetta per **pensionati autosufficienti, persone separate e persone sole in emergenza abitativa.**



PIATTAFORMA DI SVILUPPO PROGETTI PER IL MARKETING TERRITORIALE

Società di avvocati per la gestione di project management amministrativo-finanziario, che promuove la sostenibilità ambientale e l'innovazione attraverso il coordinamento tra diversi settori strategici, come ad esempio:

RICERCA in agritech, green architecture, ESG e certificazione carbon credit, smart mobility e formazione digitale-virtuale (Metaverso)

PARTENARIATI PER L'INNOVAZIONE

in settori quali Innovation Technology e Industria 4.0 e transizione 5.0 da sviluppare con atenei Universitari, Comunità Energetiche Rinnovabili e la collaborazione tra enti ETS e organizzazioni PROFIT

RETE DI PARTNER

Sinergie e collaborazioni sul territorio



Accoglienza in Housing Sociale e Co-Homing

Riusoteca (Aleimar O.d.V.)

Lavoro e salute mentale (Associazione PREMA)

Asilo Nido (Bibì&Bibò - Amici di Tuendelee)

Aziende agricole e sociali

Ufficio Tecnico di Progettazione

Comitato Tecnico

Marketing e Comunicazione

General Contract associati:

- Imprese di costruzioni e di produzione materiali edili, arredamento e giardini
- Imprese di produzione e gestione impianti elettrici, idraulici, condizionatori
- Imprese di produzione di serramenti
- Imprese di produzione serramenti
- Imprese di gestione risparmio elettrico
- Società per la gestione di comunità energetiche rinnovabili



Rete di imprese:

- COGESER
- Albatros srl
- Mazzei srl
- Punto 88 srl
- Società Coop. Acquaponica Service
- Nutra srl
- Riva giardini spa
- Innovabilita srl
- Grencom s.a.
- Gruppo Mati
- IMDEA srl (con SocialStation)
- Viganò Legnami
- Carioni Spedizioni srl
- A.L. MANAGEMENT srls
- FUTURE GREEN srl
- FAST WOOD srl

Associazioni

- Smart Cities Italy
- Confeuropa Imprese Lombardia
- Confeuropa consumatori

Università

- Atenei Universitari in convenzione

FINALITÀ

Smart Innovation D.D.
un insieme di progetti a

**DESTINAZIONE
SOCIALE**

ATTIVITÀ CHE PRODUCONO PROFITTO ECONOMICO

Il Progetto **SMART INNOVATION DIFFUSED
DISTRICT** è stato studiato in modo da
AUTOSOSTENERSI

Diverse sono le
**ATTIVITÀ IMPRENDITORIALI
CHE PRODUCONO ENTRATE**

RITORNO SOCIALE PER UN BENESSERE DIFFUSO A TUTTA LA COMUNITÀ:

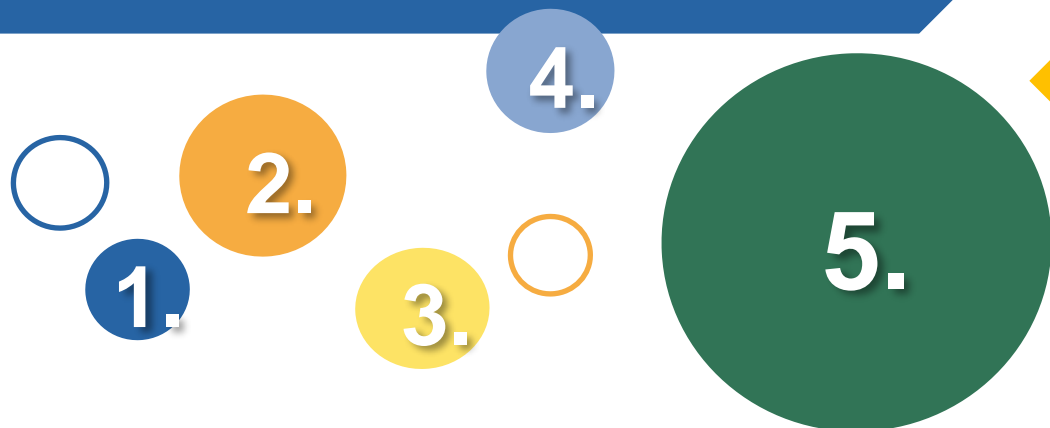
Tolte le spese operative
**IL PROFITTO SARÀ SEMPRE
REINVESTITO AL SERVIZIO
DELL'ATTIVITÀ SOCIALE**
nell'ottica di una società inclusiva e
accogliente e di una sempre più attiva
partecipazione della cittadinanza
nel prendersi cura dei bisogni della città

Tuendeleeland

SMART INNOVATION DIFFUSED DISTRICT

5 PROGETTI IN RETE

realità interdipendenti e complementari



e 5 PILASTRI:

accoglienza, solidarietà,
innovation education - formazione,
energia e agritech



1. HOUSING SOCIALE & SPAZI PER LA CITTÀ
Accoglienza, servizi alla persona e per la comunità

2. RESIDENZE SOLIDALI
Appartamenti per la condivisione abitativa

3. AGRITECH & CARBON FARMING
Coltivazioni circolari, biosostenibili, riduzione emissioni di CO2

4. CER – COMUNITÀ ENERGETICA RINNOVABILE
Produzione di energia pulita e autoconsumo diffuso

5. SOCIAL INNOVATION ACADEMY
Studentati e HUB di ricerca-sviluppo-formazione professionale



1. HOUSING SOCIALE & SPAZI PER LA CITTÀ

Accoglienza, servizi alla persona e per la comunità

Tuendeleeland
SMART INNOVATION DIFFUSED DISTRICT

ACCOGLIENZA

- Casa-famiglia (*famiglia che accoglie minori*)
- Appartamenti Co-Homing (*famiglie che vivono in coabitazione*)
- Mono e Bilocali (*nuclei familiari semi-autonomi*)

SERVIZI alla PERSONA, ALCUNI ESEMPI:

- Asilo nido agricolo
- Laboratorio inclusivo di inserimento lavorativo
- Bar attrezzato per ristorazione
- Sale riunioni per eventi e congressi
- Negozio solidale di rivendita di materiale recuperato
- Percorso vita - outdoor fitness



 **Tuendeleeland**
PROGETTI PER L'ACCOGLIENZA


Bibi & Bibò
AsiloNido

 **prema**
lavori utili


RIUSOTECA
mercato solidale

1. HOUSING SOCIALE & SPAZI PER LA CITTÀ

Accoglienza, servizi alla persona e per la comunità

SPAZI ABITATIVI

per accogliere temporaneamente famiglie in difficoltà

LAVORO IN RETE

con servizi sociali dei Comuni interessati e Enti del Terzo Settore, Consultori, Caritas...

SPAZIO EVENTI PER LA CITTÀ

un ambiente attrezzato per fiere/congressi/cene e altre animazioni, dove qualsiasi ente o associazione può organizzare facilmente il suo evento

OPPORTUNITÀ LAVORATIVE IN LOCO

rivolte a categorie svantaggiate e coinvolgimento delle nuove generazioni per inclusione nei servizi e nel tessuto sociale

CREAZIONE DI LEGAMI SOLIDALI INTERGENERAZIONALI

(es: nonni/bambini, eventi per studenti, ecc.)

**RESTITUZIONE SOCIALE
e benefici per la comunità**

«L'accoglienza, la disponibilità e l'attenzione al bisogno, «accende» chi ha vissuto nel disagio e illumina la strada che deve percorrere»

1. HOUSING SOCIALE & SPAZI PER LA CITTÀ

Accoglienza, servizi alla persona e per la comunità

IL LAVORO come strumento indispensabile per potersi costruire un percorso di vita che consenta autonomia e dignità

INSERIMENTO ALL'INTERNO DI UNA COMUNITÀ:
l'obiettivo è creare contesti di inclusione e sinergie, al fine di accogliere famiglie all'interno di un progetto più ampio che possa offrire diversi servizi alla comunità

TEMI IMPORTANTI



2.

RESIDENZE SOLIDALI

Appartamenti per la condivisione abitativa

Tuendeleeland

SMART INNOVATION DIFFUSED DISTRICT

APPARTAMENTI ARREDATI ASSEGNATI CON CANONE PROPORZIONATO AL REDDITO DESTINATI A: ANZIANI AUTOSUFFICIENTI, PERSONE SEPARATE, DISABILI, STUDENTI UNIVERSITARI

Il progetto si basa su un **principio di sussidiarietà abitativa e di condivisione in forma associativa**, che prevede una locazione assistita con servizi inclusi, come:

- SERVIZI GENERALI (elettricista, idraulico, medico, ...)
- UTENZE INCLUSE (riscaldamento, luce, gas, acqua)
- Un PASTO AL GIORNO incluso presso ristorazione in loco
- SPAZI COMUNI e servizi come: reception, animazione, spazio ufficio h24, sala ristorazione con cucina, palestra, sala relax, poliambulatorio medico, gestione pratiche CAF



2.

RESIDENZE SOLIDALI

Appartamenti per la condivisione abitativa

CONVENIENZA ECONOMICO-ABITATIVA
ma soprattutto: **un modo di «vivere in relazione»**

AUMENTO DEL BENESSERE PSICO-FISICO
grazie a servizi accessori inseriti nel progetto

SENSO DI APPARTENENZA ALLA COMUNITÀ
favorendo i processi di socializzazione e cooperazione
fra le persone attraverso la condivisione di spazi attrezzati

PARTECIPAZIONE E SOSTEGNO
sia reciprocamente tra gli associati del Villaggio,
sia coinvolgendo tutti gli associati nelle proposte e attività
delle realtà presenti sul territorio

**RESTITUZIONE SOCIALE
e benefici per la comunità**

*«Un luogo d'ascolto, dove le preoccupazioni
si trasformano, grazie all'accoglienza, al
confronto e alla condivisione»*



3.

AGRITECH & CARBON FARMING

Coltivazioni circolari, biosostenibili, a ridotte emissioni di CO2

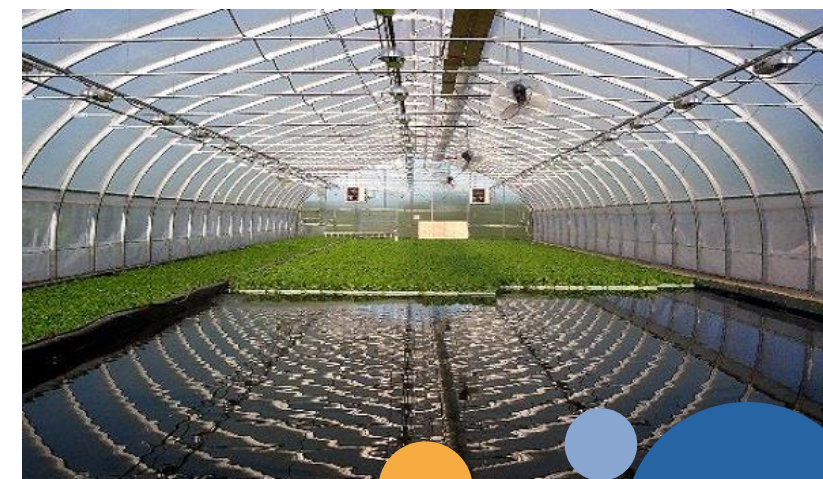
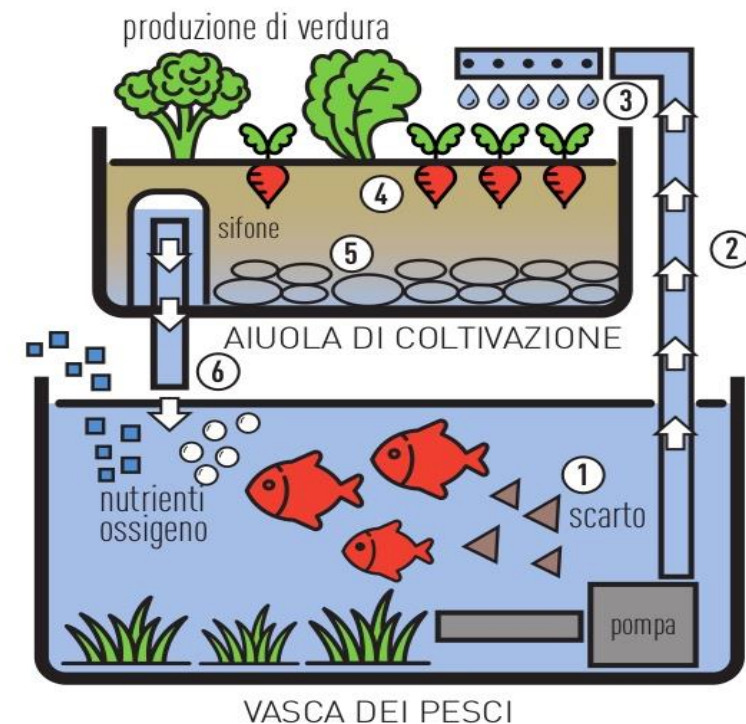
ACQUAPONICA: un sistema di coltivazione circolare, fuori terra e biosostenibile

Società Coop. Acquaponica Service, AQUAPONIC SYSTEM – Carbon neutral, è un sistema di **coltivazione di ortaggi unita all'allevamento di pesci**, in un ambiente a riciclo d'acqua chiuso e continuo. Una progettazione circolare e auto-alimentata che vede le deiezioni dei pesci utilizzate quali fertilizzante per il sistema acqua in cui vengono coltivati ortaggi o erbe aromatiche. Allo stesso tempo i pesci vengono alimentati con gli scarti degli ortaggi.

Il sistema è tarato tramite un monitoraggio in tempo reale dei parametri ambientali attraverso un sistema informatico digitalizzato. All'impianto non è dunque necessario aggiungere prodotti chimici né per la coltivazione delle piante né per l'allevamento dei pesci.

STIMA DI PRODUZIONE:

ogni impianto da 5.000 mq di serre (su 1 ettaro di terreno) produce **OLTRE 400 TONNELLATE/ANNO DI ORTAGGI** e **13 TONNELLATE/ANNO DI PRODUZIONE ITTICA**



PAULOWNIA: filiera corta di legno e biomasse, all'insegna dell'ecosostenibilità e del sostegno alla produzione di energia rinnovabile

Il Master Plan propone di inserire aree di coltivazione della specie arborea delle paulowniaceae nei Distretti Innovativi Diffusi. Con questa proposta gli antichi valori della cura boschiva si coniugano con l'innovazione con le attività del settore AGRITECH e favoriscono l'orientamento all'ecosostenibilità, inserendo il progetto TundeleeLand nella filiera corta del legno e nella produzione di energia rinnovabile da biomasse, per lo sviluppo di Distretti che siano attenti alla riduzione delle emissioni di CO2. Inoltre si creano zone di lavoro connesse alla produzione di semilavorati dal legno, evitando lo spopolamento nei Borghi rurali.

CARATTERISTICHE:

Rapida crescita del fusto (che conserva la capacità di ricrescita, nonostante numerosi tagli).

Adattabilità ad ogni condizione di clima e suolo (anche incolto o paludoso) e resistenza ai parassiti

Prodotto legno categoria A, chiaro, leggero, senza nodi, duttile e resistente con applicazione in diversi settori (edilizia, nautica, strumentazione sportiva e strumenti musicali)

Biomassa (dalle porzioni apicali o dagli scarti di lavorazione) per utilizzo del potere calorifico, avendo caratteristiche minimali di percentuali di umidità e ceneri residue; assenza di emissioni NOx nel processo di combustione.



3. ACQUAPONICA

Sistema di coltivazione circolare, fuori terra e biosostenibile

IMPIANTO GREEN E PRODUZIONE SOSTENIBILE

produzione di cibo biologico ed ecologico attraverso sistemi di coltivazione naturali, che mette in campo inoltre una notevole riduzione dello spreco d'acqua (-90% rispetto ai modelli produttivi oggi diffusi) e una riduzione dell'utilizzo della plastica.

CREAZIONE NUOVI POSTI LAVORO ACCESSIBILI

per il territorio e per l'integrazione di persone in situazioni di fragilità e disagio (problemi di salute mentale, autismo, disabilità, mamme accolte presso housing sociale)

RIQUALIFICAZIONE AREE

riqualificare le aree ex industriali attraverso il minor costo della produzione di energia, la vendita della produzione agricola, ittica e le attività di formazione e di educazione

**RESTITUZIONE SOCIALE
e benefici per la comunità**

L'ambiente «cascina», il verde, la grande comunità diventa il primo potente strumento d'aiuto per chi ha problemi di salute mentale, autismo o di disagio

4. CER – COMUNITÀ ENERGETICA RINNOVABILE

Produzione di energia pulita e autoconsumo diffuso

INSTALLAZIONI PER L'ABBATTIMENTO DEI COSTI DI RISTRUTTURAZIONE E DI GESTIONE DEI PROGETTI

- 4 o 5 ETTARI per applicazioni combinate di produzione agricola e **ENERGIA SOLARE** (ipotesi iniziale estendibile) sul territorio dei Comuni interessati (enti, associazioni, privati, imprese...)
- Potenza a picco 950 KWp di ogni impianto
- **Produzione annua iniziale da 1 Megawatt** (fino a 4 impianti – per un totale di **4 MGW**)
- Investimento totale: circa 4 milioni di €
- PRODUZIONE DI ENERGIA dagli impianti solari
- Utilizzo di **BIOMASSE** attraverso lo stoccaggio e attivazione di sistemi in economia circolare per la produzione di energia
- **PROGETTO CARBON NEUTRAL** che prevede la riduzione di emissioni di CO2 e relativa certificazione quindi la possibile negoziazione di "crediti carbonio"



4. CER – COMUNITÀ ENERGETICA RINNOVABILE

Produzione di energia pulita e autoconsumo diffuso

REALIZZAZIONE COSTO ZERO

I Comuni interessati non avranno costi ma anzi benefici tariffari

SINERGIE CON ENTI LOCALI

Collaborazioni con enti presenti sui territori che si occupano della distribuzione di energia e diventano attori nella promozione delle CER

BENEFICI ECONOMICI, SOCIALI, AMBIENTALI

autoproduzione e energia condivisa tra gli stessi abitanti della Comunità Energetica Rinnovabile e riduzione delle emissioni di CO2 con crediti cedibili

AUTOCONSUMO DIFFUSO e CONDIVISIONE DELLA RIDUZIONE COSTI ENERGIA, ANCHE FUORI DAL DISTRETTO da restituire anche ad altri enti comunali, associazioni o soggetti privati

RESTITUZIONE SOCIALE e benefici per la comunità



5. SOCIAL INNOVATION ACADEMY

Studentati e HUB di ricerca-sviluppo-formazione professionale

RICERCA, FORMAZIONE, REALTÀ MISTA

La proposta Smart Innovation Diffused District vuole ospitare la Social Innovation Academy, promossa da una collaborazione tra la Fondazione Tuendeleeland e Atenei Universitari per sperimentare e far crescere nuove proposte formative e progettuali in tutti gli ambiti dell'innovazione sociale e dello sviluppo sostenibile.

All'interno dei **laboratori di ricerca** sarà possibile stimolare la contaminazione tra tecnologie avanzate e **ambienti didattici virtuali tridimensionali** per interagire a distanza attraverso avatar personalizzati-realtà mista.

L'attività accademica sarà orientata a favore delle associazioni territoriali, con il coinvolgimento dei giovani cittadini e degli attori del **sistema universitario di Città Metropolitana Milano e di Regione Lombardia**, contribuendo con proposte scientifiche e sociali innovative all'ideazione di progetti per il miglioramento delle politiche attive e di lavoro sul territorio.

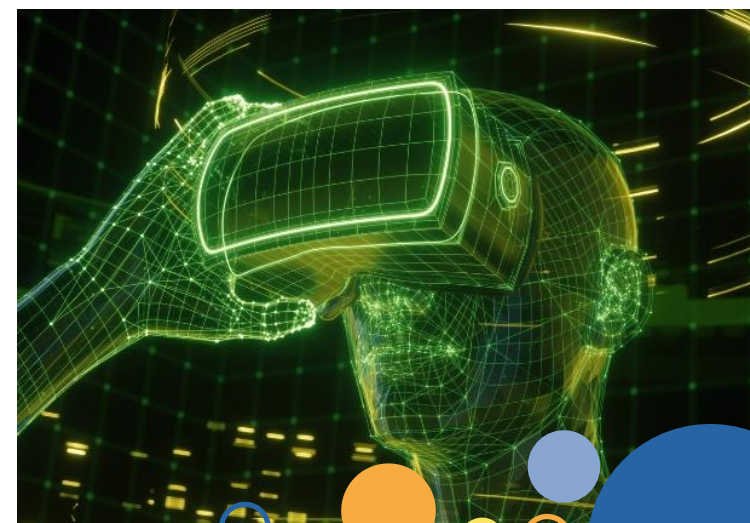
COSA PRONIAMO:

creazione di HUB tecnologici che utilizzeranno le tecnologie esponenziali per la formazione a distanza di studenti universitari (aule attrezzate)

studentato per l'ospitalità degli studenti fuorisede

OBIETTIVO: University Technopole

Istituto di ricerca per le scienze sociali e di sviluppo tecnologico nei settori dell'agricoltura energia e green building, attraverso un approccio interdisciplinare, basato sulla creazione e la condivisione di conoscenze e internazionalizzazione dei processi formativi.



5. SOCIAL INNOVATION ACADEMY

Studentati e HUB di ricerca-sviluppo-formazione professionale

ARRICCHIMENTO CULTURALE E SOCIALE

la presenza dell'Università avrà un impatto positivo su tutta la città con arricchimento di conoscenze, formazione e relazioni sociali

SVILUPPO DI UN CAMPUS UNIVERSITARIO

un campus moderno e all'avanguardia da rivolgere a tutti i giovani del territorio, secondo i modelli internazionali avanzati (didattica, ricerca e servizi) e con **infrastrutture dedicate (impianti sportivi ed auditorium)** per alcune migliaia di studenti coinvolgibili anche attraverso la formazione virtuale

SINERGIE CON ENTI DEL TERRITORIO

la presenza dell'università attiverà collaborazioni anche tra gli enti del territorio che potranno usufruire della creazione e della condivisione delle conoscenze

RESTITUZIONE SOCIALE
e benefici per la comunità



IL MODELLO: una partnership PUBBLICO – PRIVATO dal valore strategico

INSIEME ALLE ISTITUZIONI per raggiungere gli obiettivi

1. COME FARE? - LA VISIONE DEL PROGETTO

Il progetto S.I.D.D. offre capacità di analisi del territorio e di raccordo degli attori interessati per proporre progetti condivisi

2. CON QUALI ENERGIE? – UNA RETE INTERNAZIONALE

Il progetto S.I.D.D. conta su una rete di relazioni con le realtà nazionali e internazionali (Università) di eccellenza nei campi dell'agricoltura innovativa, nell'alta formazione e nella ricerca

3. CON QUALI RISULTATI? - L'IMPATTO SOCIALE

Il progetto S.I.D.D. grazie all'apporto professionale e al suo approccio pragmatico, propone soluzioni e opportunità per rispondere alle sfide reali e per le politiche sociali di aiuto al disagio: accoglienza, terza età, persone separate, studenti universitari

COME UNIRE TUTTO IN MODO EFFICACE ED EFFICIENTE?

VALORI DEI PARTNER e modus operandi

4. CON QUALI SICUREZZE? - AFFIDABILITÀ

Il progetto S.I.D.D. si pone come riferimento diretto per i soggetti privati nell'individuare percorsi certi e realizzabili

5. CON QUALI TEMPI - CONCRETEZZA

Il progetto S.I.D.D. propone efficaci e innovativi strumenti di gestione, anche grazie al suo rapporto con la Pubblica Amministrazione e con le Istituzioni territoriali includendo il rapporto con le Università

6. CON QUALI OBIETTIVI? - PROSPETTIVA

Il progetto S.I.D.D. propone interventi lungimiranti, tali da mantenere e generare valore negli anni, secondo un orizzonte di sostenibilità sociale e ambientale attraverso rapporti con società impegnate nelle politiche di sostenibilità ambientale attraverso l'impiego di fonti rinnovabili per la produzione di energia

7. TECNOLOGIA ED INNOVAZIONE START UP INNOVATIVE

Il progetto S.I.D.D. propone tecnologie produttive carbon neutral, con l'obiettivo di creare lavoro e integrare socialmente i soggetti fragili.

IL MODELLO: una partnership PUBBLICO – PRIVATO dal valore strategico

Il progetto intende operare per uno **sviluppo integrato e innovativo**, mirato a garantire il rispetto delle tempistiche nell'ambito di una pianificazione efficace e virtuosa.

Propone **modelli di partenariato pubblico-privato con benefici a lungo termine** che vogliono allargarsi al territorio, sia in termini di **innovazione e sostenibilità ambientale**, sia in termini di **risposta sociale alle esigenze di fragilità** da integrare in modo inclusivo e collaborativo con altre realtà sul territorio.

I NOSTRI FOCUS

- VISIONI PER IL FUTURO
- CERTEZZA DELLE PARTNERSHIP DI PROGETTO
- QUALITÀ DELLA VITA URBANA
- CENTRALITÀ DELLA PERSONA E DELLE COMUNITÀ
- CO-HOUSING SOCIALE
- INNOVATIVE EDUCATION

**GRAZIE per
l'attenzione**

TuendeleeLand

SMART INNOVATION DIFFUSED DISTRICT

KEEP IN TOUCH

info@tuendelee.net

02 95735936 | cell. 3534406504

via E. Curiel 21/d, MELZO (MI)

www.tuendelee.net

Una proposta a cura di:

