



Bilanci ●
S o c i a l e
2 ● 1 8

Chi siamo

La **Fondazione Tuendelee Onlus** (che in lingua swahili significa "Camminiamo insieme con gioia") nasce nel 2003 come "Progetto Italia" del Gruppo Aleimar Onlus, impegnato da oltre 30 anni in progetti di cooperazione internazionale.

Uno sguardo così vasto non prescinde da un'attenzione verso chi, da più vicino, chiede aiuto. **Tuendelee si fa così risposta ai molteplici bisogni del territorio locale**, diventando **referimento per tante persone in difficoltà** e sostenendo la famiglia come luogo naturale e ideale per la crescita umana, sociale, affettiva e psicofisica della persona.

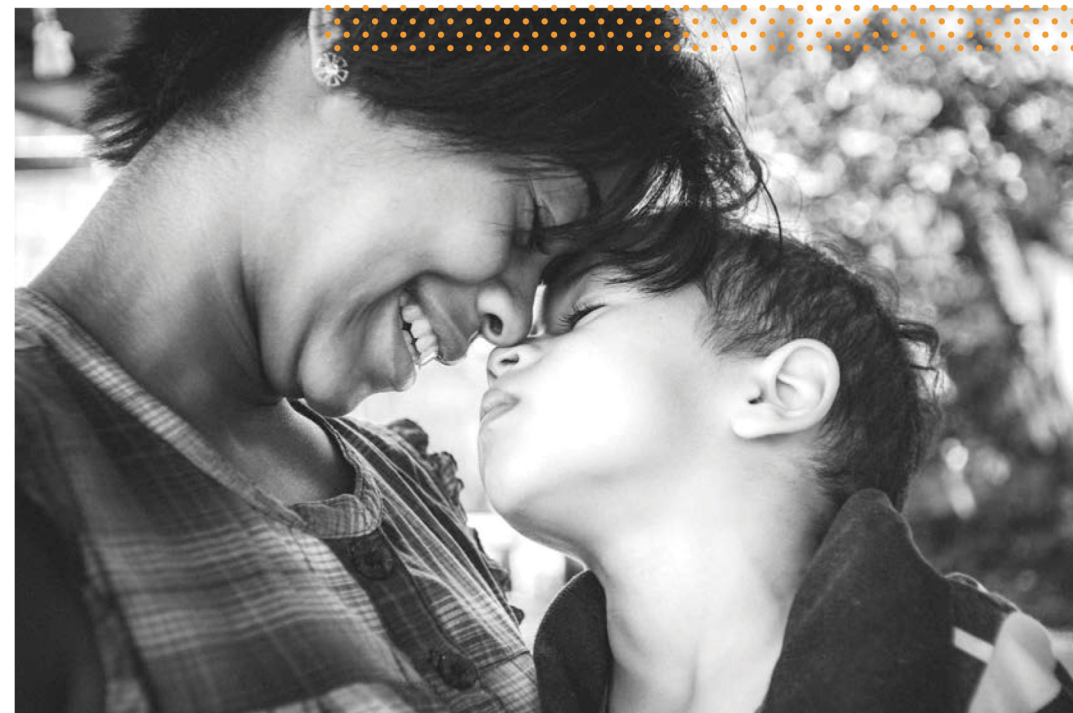
Nata originariamente come luogo di accoglienza per mamme in difficoltà, la Fondazione ha ampliato la sua prospettiva, andando a toccare con mano tante altre realtà territoriali: **Tuendelee si è quindi trasformata in una grande famiglia**, composta da molti progetti "satellite", indipendenti ma legati imprescindibilmente allo spirito della Fondazione e che verranno presentati all'interno di questo bilancio sociale.

Il bilancio sociale ed economico 2018 non è solamente una mera presentazione numerica di Tuendelee, ma vuole essere rappresentazione più completa possibile di quanto, in questo ultimo anno, la Fondazione ha creato, ha cambiato, ha fatto nascere, ha accompagnato.

Il cammino è ancora lungo, ma siamo sicuri di non percorrer-

lo da soli: sappiamo di poter contare su un legame territoriale sempre più forte, un gruppo di volontari solido, sostenitori generosi e speriamo ogni giorno di poter continuare il nostro cammino insieme ad altre nuove persone che vorranno conoscerci.

Aleimar
Insieme ai bambini del mondo

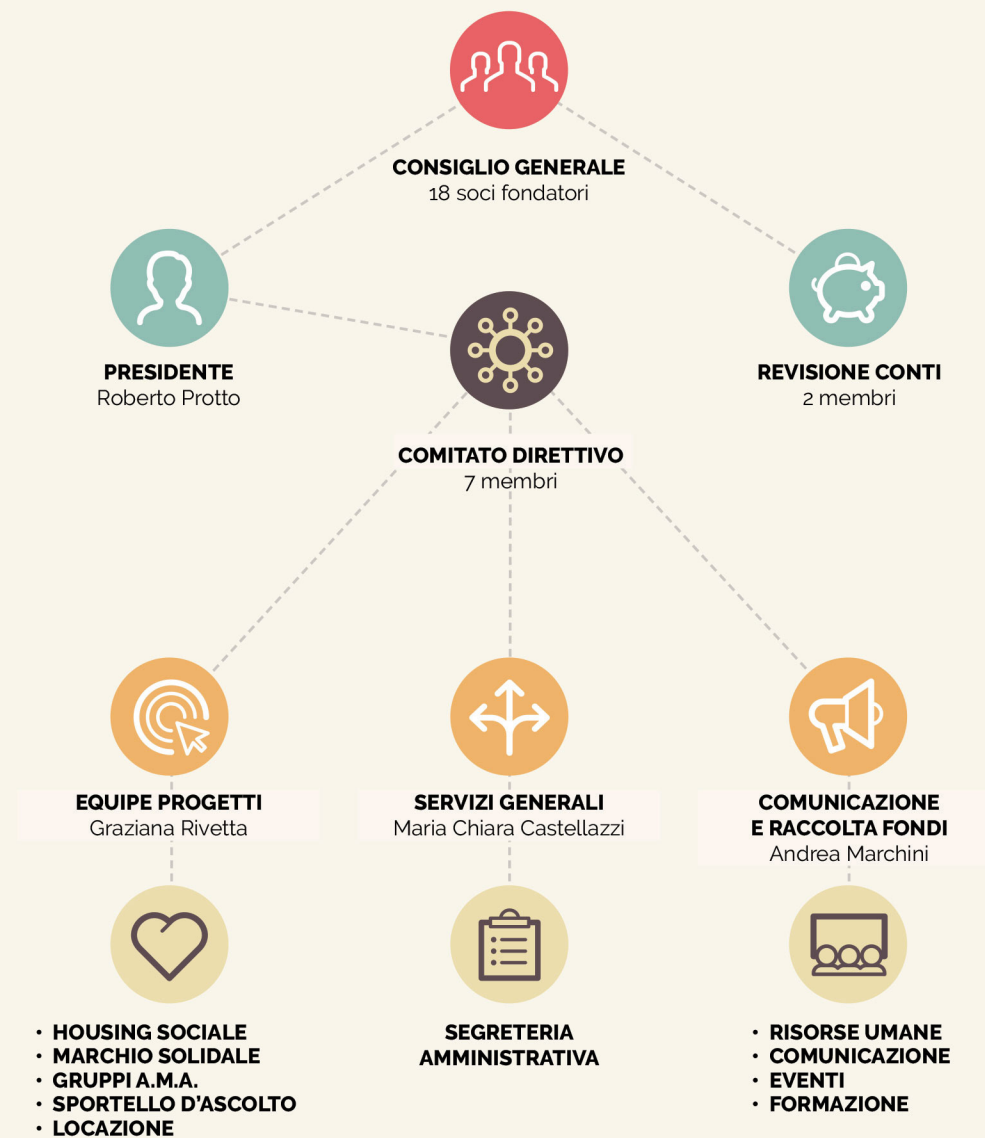


LA LINEA DEL TEMPO



ORGANIGRAMMA

Fondazione Tuendelee



PERSONE

coinvolte nella Fondazione Tuendelee

SEGRETERIA E AMMINISTRAZIONE

VOLONTARI	5
DIPENDENTI	1
TOTALE	6

COMITATO DIRETTIVO

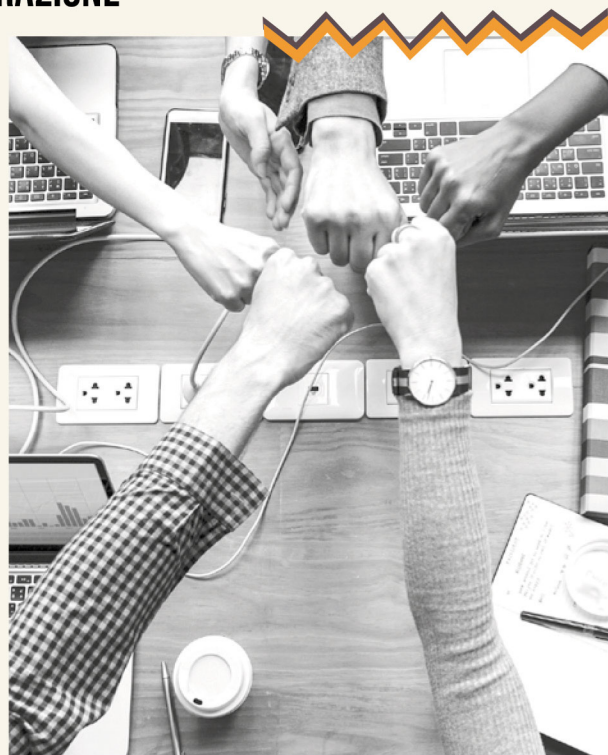
VOLONTARI	8
DIPENDENTI	0
TOTALE	8

CONSIGLIO GENERALE

VOLONTARI	18
DIPENDENTI	0
TOTALE	18

EVENTI E RACCOLTA FONDI

VOLONTARI	24
DIPENDENTI	0
TOTALE	24



130 NUMERO TOTALE DELLE PERSONE ACCOLTE NELLA FONDAZIONE TUENDELEE

39 NUMERO TOTALE DELLE PERSONE ACCOLTE NEI PROGETTI "SATELLITI"

Progetti

PROGETTI TUENDELEE

- Housing Sociale
 - Progetto doposcuola "Insieme per il bene"
- Marchio Solidale
- Altri Progetti
 - Il salone Tuendelee
 - Gruppo di Auto Mutuo Aiuto
 - Sportello di ascolto
 - LocAzione

PROGETTI SATELLITE

- Centro di accoglienza
- Micronido Bibi & Bibò
- Associazione Prema

